



KONICA MINOLTA

The essentials of imaging

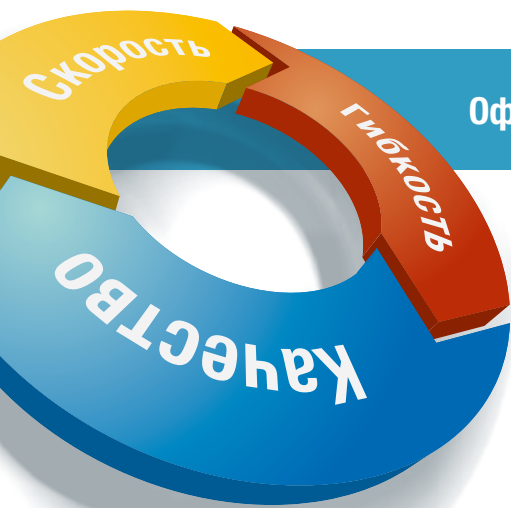


bizhub 552 / 652

Уникальный
и революционный

bizhub

Офисная система bizhub 552/652



Офисная система bizhub 552/652

bizhub

■ Качество

Исключительное качество печати — это результат использования инновационных технологий Konica Minolta. Точность исполнения и превосходная передача полутонов от первого до последнего отпечатка делают системы bizhub идеальным решением для любых задач и объёмов печати.

■ Скорость

Уникальное сочетание высокой скорости работы и надёжности позволяет bizhub легко справляться с любыми печатными нагрузками, что обеспечивает выполнение всех заданий точно в срок, непрерывность рабочего процесса и эффективность бизнеса.

■ Гибкость

Создание печатного решения с учётом ваших индивидуальных потребностей и задач — ключ к успешному управлению бизнесом. Гибкость конфигурации bizhub и возможность её расширения при необходимости позволяют создавать уникальные продукты и материалы.

bizhub 552/652 — единственное монохромное МФУ, обладающее преимуществами, ранее присущими лишь полноцветным устройствам: скоростное сканирование в цвете, поддержка бумаг плотностью до 300 г/м² и печать на длинноформатных носителях. Уникальная функциональность, а также первоклассные финишные возможности, надёжность, экономичность и удобство работы делают bizhub 552/652 превосходным выбором для компаний с высокими требованиями к оборудованию и качеству корпоративных документов.

Рациональный И

➔ Удобство и универсальность

Полноцветный сенсорный дисплей, интуитивно понятное меню, единое для всей линейки bizhub, анимированные подсказки для пользователей — всё это делает работу с bizhub 552/652 простой и удобной. МФУ поддерживает печать и сканирование файлов на USB-флэш, печать напрямую с мобильных телефонов через Bluetooth и работу с внешней USB-клавиатурой.

➔ Работа с бумагой

bizhub 552/652 — уникальное МФУ, поддерживающее работу с носителями плотностью до 300 г/м², что является рекордом для монохромных печатных устройств. Кроме того, для печати можно использовать бумагу большой длины — до 1,2 м, что удобно при подготовке графиков и отчётов.

➔ Возможности сканирования

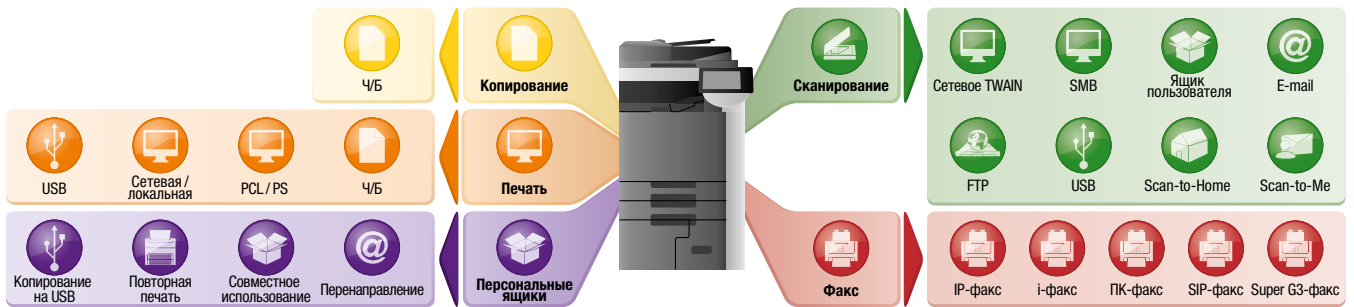
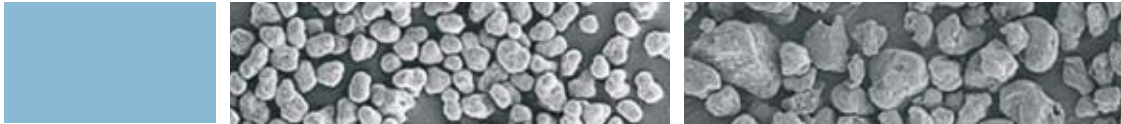
Широкий выбор различных форматов сканирования даёт возможность сохранять или пересылать документы с оптимальными настройками. Офисные документы, как правило, удобнее сохранять в формате PDF, для графических файлов подойдут форматы JPEG и TIFF. bizhub 552/652 может сохранять документы в формате Compact PDF (с поддержкой векторного Outline PDF), при этом уменьшив размер файла примерно в 10 раз по сравнению с обычным PDF. Формат Searchable PDF (дополнительно) добавляет возможность распознавания текста, что позволяет не только осуществлять контекстный поиск в отсканированном документе, но и копировать фрагменты текста для дальнейшего использования.

bizhub 552 bizhub 652



Simitri HD™ тонер

Обычный тонер



➔ Центр обмена информацией

bizhub 552/652 станет универсальным решением задач офисного документооборота. Экономичная чёрно-белая печать и копирование, высокоскоростное сканирование документов в цвете с возможностью распознавания текста, отправка факсов — bizhub 552/652 заменит сразу несколько офисных устройств. Поставляемый в комплекте жёсткий диск на 250 ГБ позволяет хранить документы в личных или общих папках как для разового обмена информацией, так и для многократного

повторного использования. Найти нужный документ среди сохранённых для пересылки или печати очень легко благодаря режиму предпросмотра. Кроме того, в случае необходимости документ можно отредактировать, поменяв порядок страниц или даже удалив ненужные или конфиденциальные. Переименовывать файлы, вводить адреса электронной почты и сетевые пути удобно с помощью увеличенной виртуальной клавиатуры, либо подключив внешнюю клавиатуру по интерфейсу USB.

ИНТЕЛЛЕКТ

➔ Законченные документы

bizhub 552/652 можно оснастить финишными опциями под любые задачи, от выходного лотка и лотка разделения заданий для простой офисной печати, до мощных финишеров с возможностью брошюровки и складывания «под конверт» для подготовки профессионально оформленных документов. Более компактный финишер FS-527 сшивает до 50 листов и может быть оснащён встраиваемым устройством изготовления буклетов до 60 страниц, в то время как мощный FS-526 рассчитан на сшивание до 100 листов, с возможностью установки модуля-фальцовщика для подготовки буклетов до 80 страниц и трёхкратного складывания «под конверт», что незаменимо, например, при подготовке счетов и документов для отправки почтой. Кроме того, выходной лоток этого буклет-модуля оснащён транспортёрной лентой, что удобно при массовой печати больших тиражей.



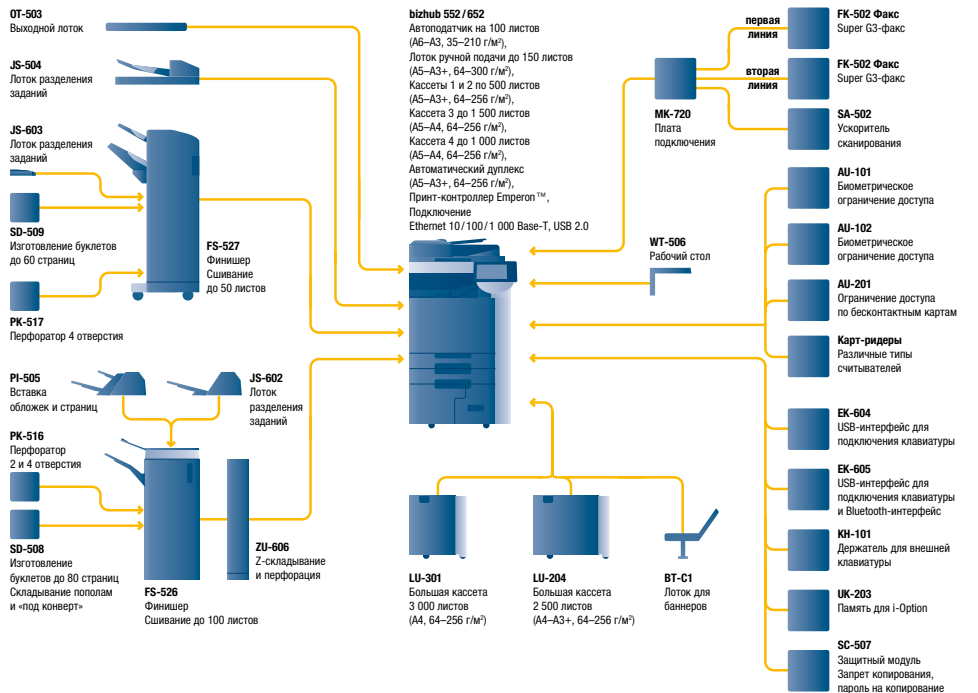


KONICA MINOLTA

Simitri HD
High Definition Polymerized Toner



SAP® Printer Vendor Solution



Спецификация

Копир

Система копирования
Лазерная, не прямой перенос, полимеризованный тонер
Simitri HD

Скорость копирования / печати (A4)
55 стр/мин (bizhub 552)
65 стр/мин (bizhub 652)

Скорость копирования / печати (A3)
28 стр/мин (bizhub 552)
33 стр/мин (bizhub 652)

Разрешение копирования
600 × 600 dpi

Градации
256 градаций

Первая копия
4,3 сек. (bizhub 552)
3,8 сек. (bizhub 652)

Время прогрева
Около 30 сек.

Объём памяти
2 048 МБ

Жёсткий диск
250 Гб

Количество копий
1–9 999 копий,
возможность прерывания

Формат оригинала
A5–A3

Масштабирование
25–400 % с шагом 0,1 %
Автомасштаб

Принтер

Разрешение печати
Эквивалент 1 800 × 600 dpi

Процессор
MPC8533 @ 1 ГГц

Язык описания страниц

PCL 6 (PCL 5 + XL3.0)
PostScript 3 (CPSI 3017)
XPS

Операционные системы
Windows 2000 / XP / XP64
Windows VISTA 32/64,
Windows 7 32/64
Server 2000 / 2003 /
2003 × 64 / 2008 / 2008 × 64
Поддержка DPWS
Macintosh 9.x / 10.x
Unix / Linux / Citrix

Подключение
10 / 100 / 1 000-Base-T Ethernet
USB 2.0

Сканер

Скорость сканирования
До 78 ориг/мин
Разрешение сканирования
до 600 × 600 dpi

Режимы сканирования
TWAIN (сетевое)
Scan-to-eMail (Scan-to-Me)
Scan-to-FTP
Scan-to-SMB (Scan-to-Home)
Scan-to-Box
Scan-to-WebDAV
Scan-to-DPWS
Scan-to-USB

Форматы файлов
JPEG, TIFF, PDF, Compact PDF,
Encrypted PDF, Searchable PDF
(доп.), Outline PDF, XPS,
Compact XPS

Адреса сканирования
2 100 (персональные
или групповые)
LDAP

Факс (дополнительно)

Стандарт
Super G3 (опция)
Система передачи
Аналоговая, i-Fax,
IP-Fax, Colour i-Fax

Разрешение
Максимально 600 × 600 dpi
(качество ultra-fine)

Компрессия
MH, MR, MMR, JBIG

Адреса
2 100 (персональные
или групповые)

Функции факса
Рассылка, отправка по времени,
передача по запросу
ПК-факс
Приём в конфиденциальный
Ящик
Переадресация на e-mail,
FTP, SMB

Система

Автоподатчик
100 листов

Размер бумаги
A6–A3+, баннер 1200 × 297 мм
Произвольный размер

Плотность бумаги
64–300 г/м²

Ёмкость лотков
Стандартно 3 650 листов
Максимально 6 650 листов

Ёмкость выходных лотков
Максимально 3 200 листов

Дуплекс
A5–A3+
64–256 г/м²

Финишные функции (опция)

Сортировка и группировка
Перфорация
Сшивание
Изготовление буклетов
Разделение работ
Вставка обложек и страниц

Питание
220–240 В, 50/60 Гц
Менее 2,0 кВт (bizhub 552)
Менее 2,1 кВт (bizhub 652)

Габариты (Ш × Г × В, мм)
650 × 879 × 1155

Вес
Около 206 кг

Безопасность
ISO 15408 EAL3
IP-фильтрация и блокировка
порта
SSL2, SSL3 и TCL 1.0
Поддержка IPsec
Поддержка IEEE 802.1x
Безопасная печать
Шифрование данных
на жёстком диске

Ограничение доступа
До 1 000 пользователей
Поддержка Active Directory
(имя + пароль + e-mail + SMB)
Аутентификация
биометрическая /
по бесконтактной карте
(дополнительно)

000 «Коника Минолта
Бизнес Сольюшнз Раша»
Варшавское шоссе, д. 47, корп. 4
115230 Москва, Россия
Тел.: +7 (495) 545 0911
Факс: +7 (495) 545 0910
E-mail: info@konicaminolta.ru
www.konicaminolta.ru

Список партнёров Konica Minolta
www.konicaminolta.ru/support

Все характеристики, касающиеся ёмкости устройств для работы с бумагой, относятся к бумаге формата A4 плотностью 80 г/м². Все характеристики, касающиеся скорости сканирования, копирования или печати, соответствуют формату бумаги A4 и односторонней печати многостраничной работы. Фактический срок службы расходных материалов зависит от условий использования и других параметров печати, в том числе от площади покрытия, формата и типа носителя, постоянной или периодической печати, температуры и влажности окружающей среды. Поддержка тех или иных перечисленных выше параметров и функций зависит от используемой операционной системы, программного обеспечения, сетевых протоколов и конфигурации сети и системы. Некоторые иллюстрации содержат изображения дополнительно приобретаемых компонентов. Konica Minolta не гарантирует полного отсутствия ошибок в приведённой спецификации. Спецификации могут изменяться без предварительного уведомления. Все другие названия или торговые марки зарегистрированы и принадлежат их владельцам.

Дополнительная информация

Ver.1_1000_062011